





Juan Ignacio Luca de Tena 7

- 01** Situación
- 02 Planos + KPIs
- 03 Infografías

Situación



Aeropuerto Madrid- Barajas Adolfo Suarez

10 minutos en coche



IFEMA

8 minutos en coche



Paseo de la Castellana

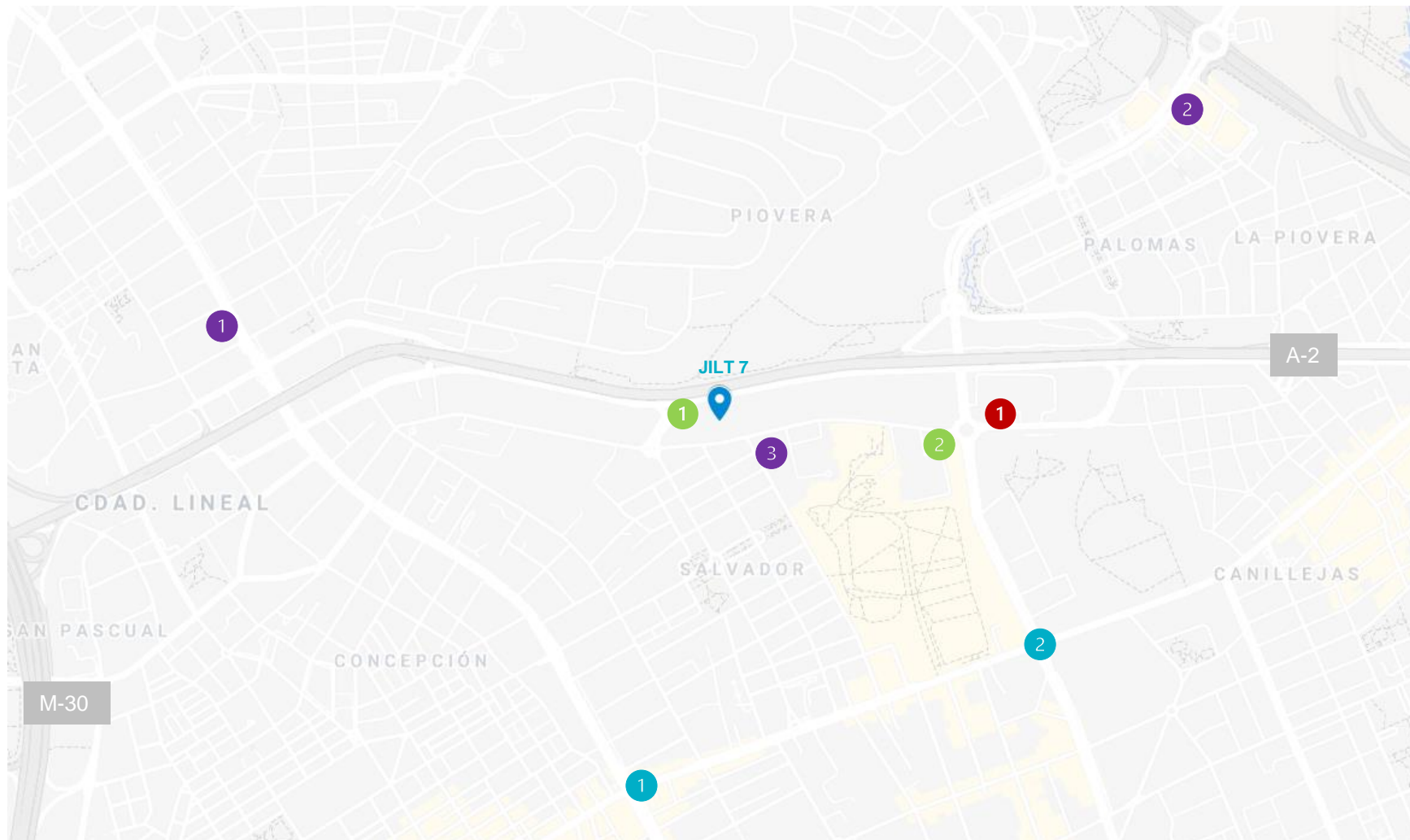
10 minutos en coche



Estación Atocha- RENFE

14 minutos en coche

Situación



Servicios

Hoteles

- 1 Hotel Silken Puerta de Madrid
- 2 Hotel Meliá Avenida de América

Sanidad

- 1 Clínica Universidad de Navarra

Transporte Público

- 1 Estación de Metro Ciudad Lineal
- 2 Estación de Metro Suanzes

Comercios

- 1 C.C. Arturo Soria
- 2 C.C. Hipercor Campo de las Naciones
- 3 Centro Comercial



ABC

Juan Ignacio Luca de Tena 7



HOTEL
PUERTA
MADRID



A-2

Juan Ignacio Luca de Tena 7

- 01 Situación
- 02 Planos + KPIs**
- 03 Infografías

Características Generales



Edificabilidad Edificio Principal: 19.495 m²

Edificabilidad Pabellón: 1.283 m²

Total Edificio: 20.778 m²



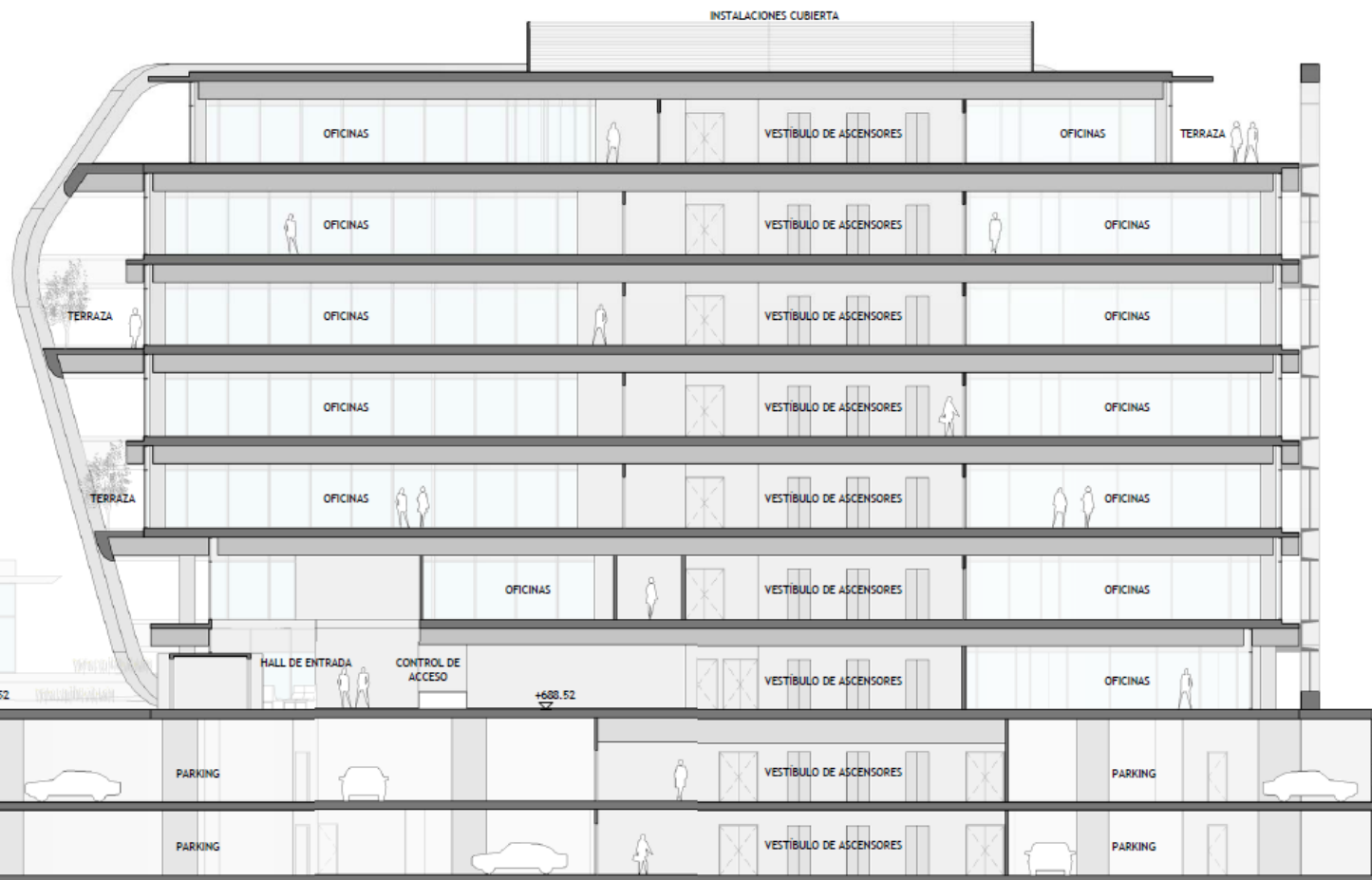
471 plazas de Coche

32 plazas de Moto



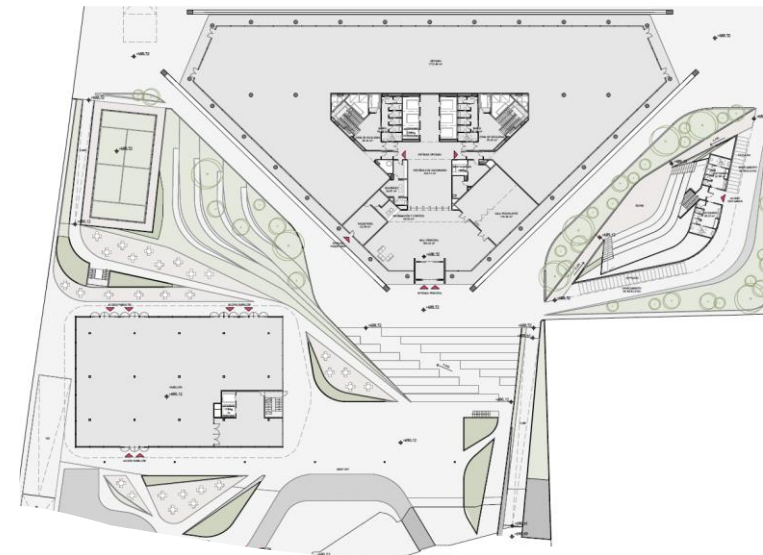
8 m² / persona

Planta Tipo: 3.000 m²

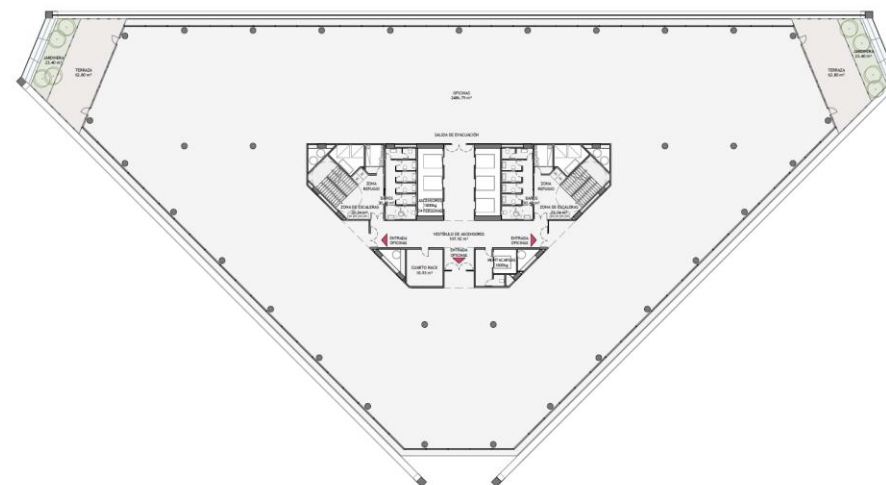




Planta de Conjunto



Planta Tipo





Juan Ignacio Luca de Tena 7

- 01 Situación
- 02 Planos + KPIs
- 03 Infografías**











www.inmocolonial.com

© Colonial